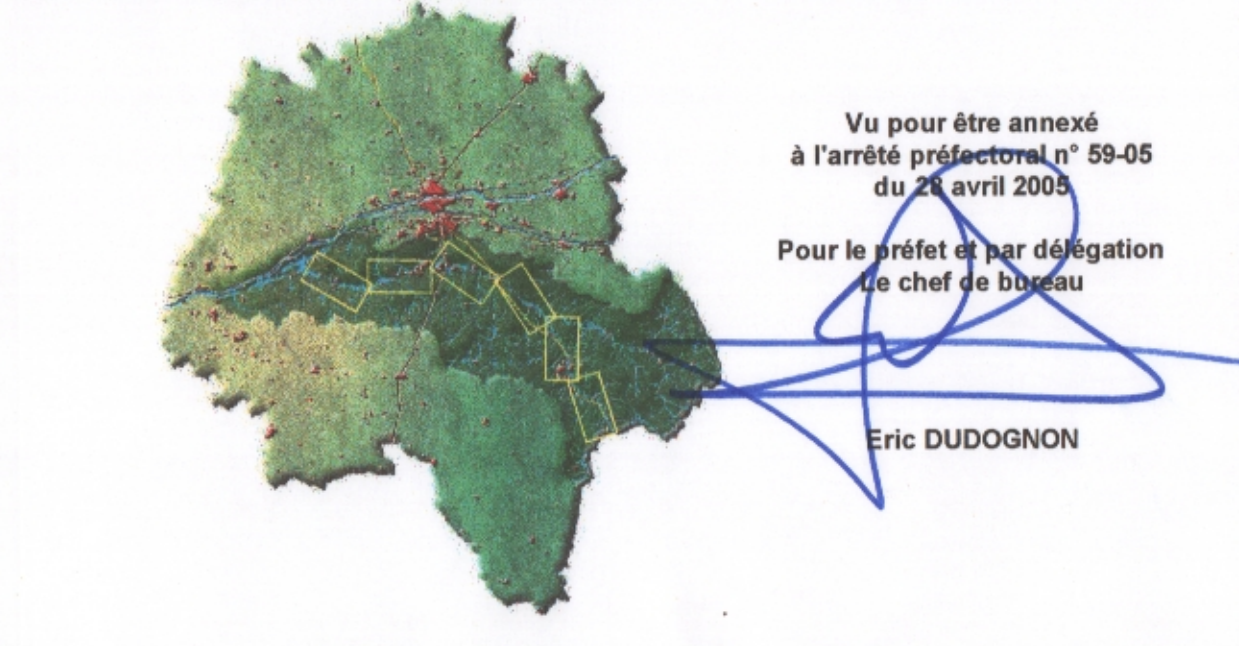


Plan de prévention des risques naturels prévisibles d'inondation

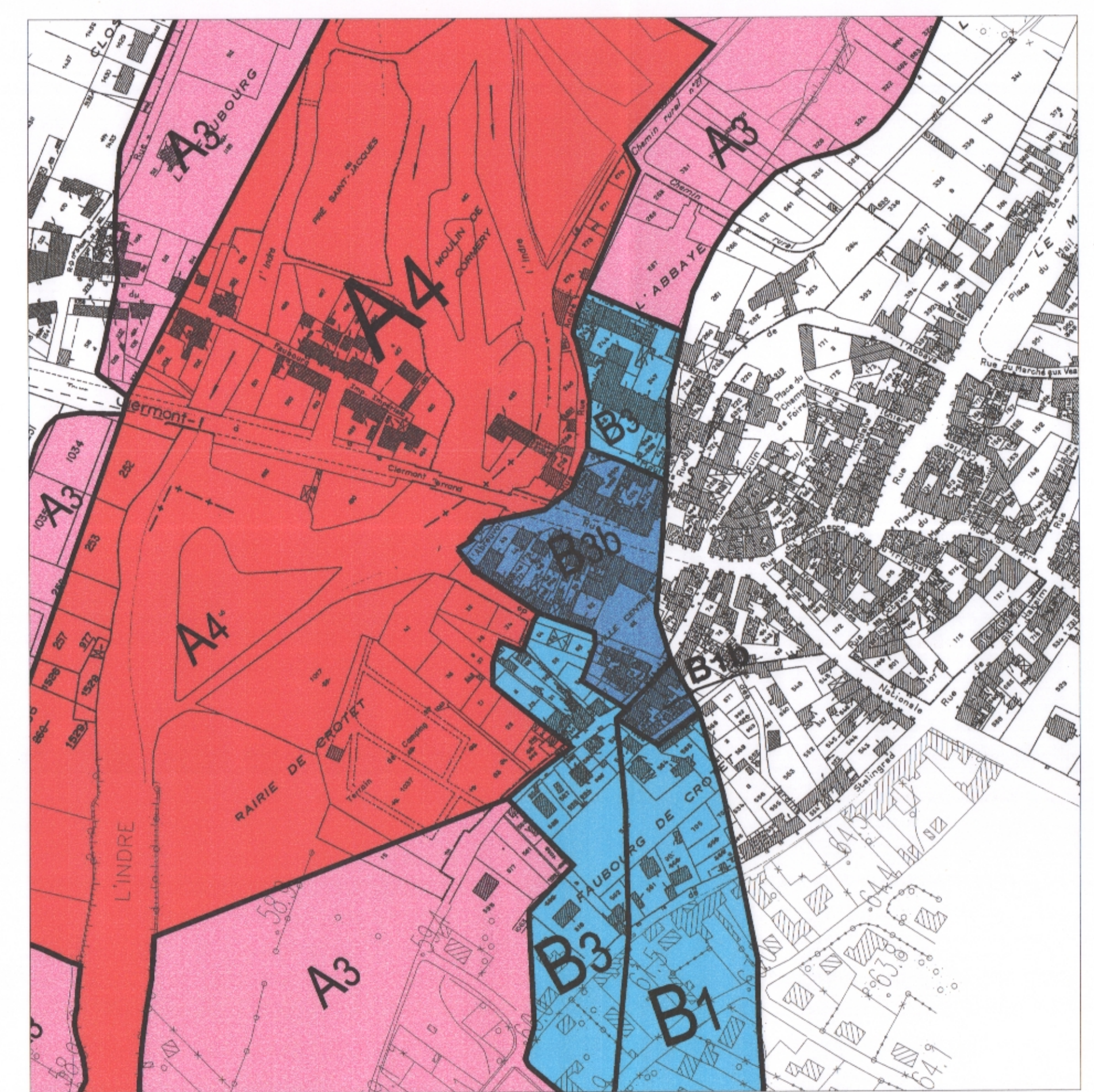
Vallée de l'Indre

Document graphique 4

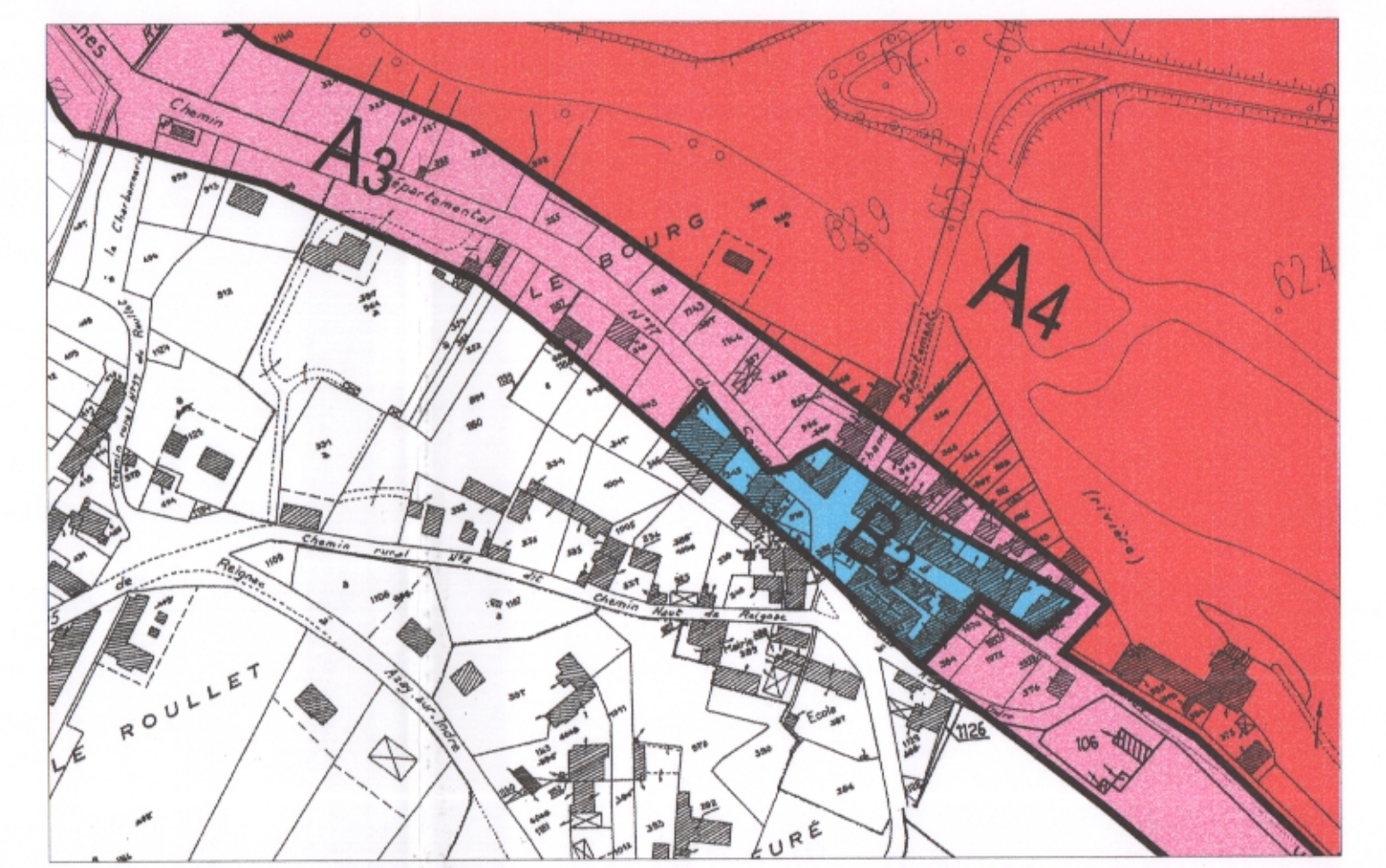


Echelle 1/10 000

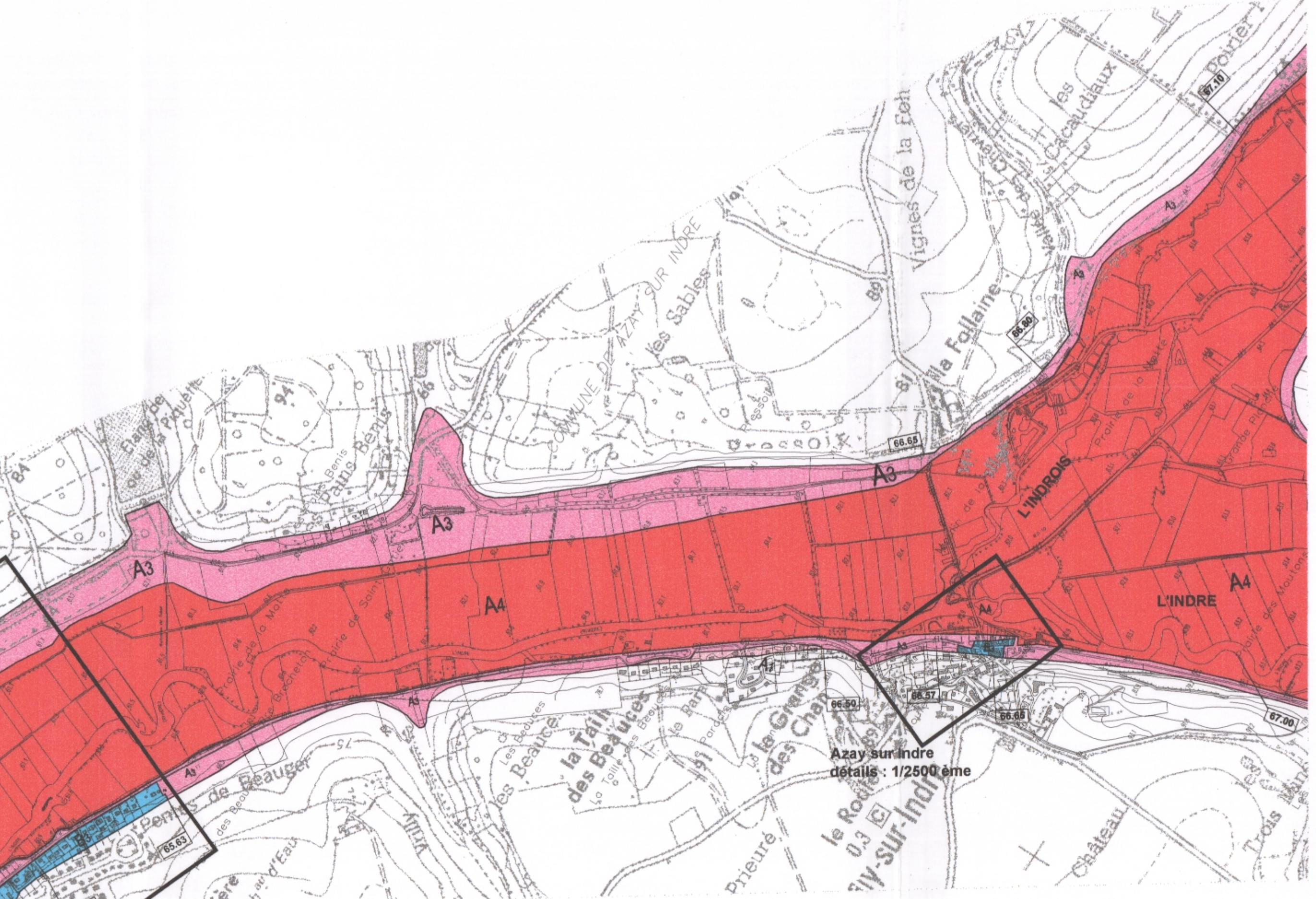
Avril 2005



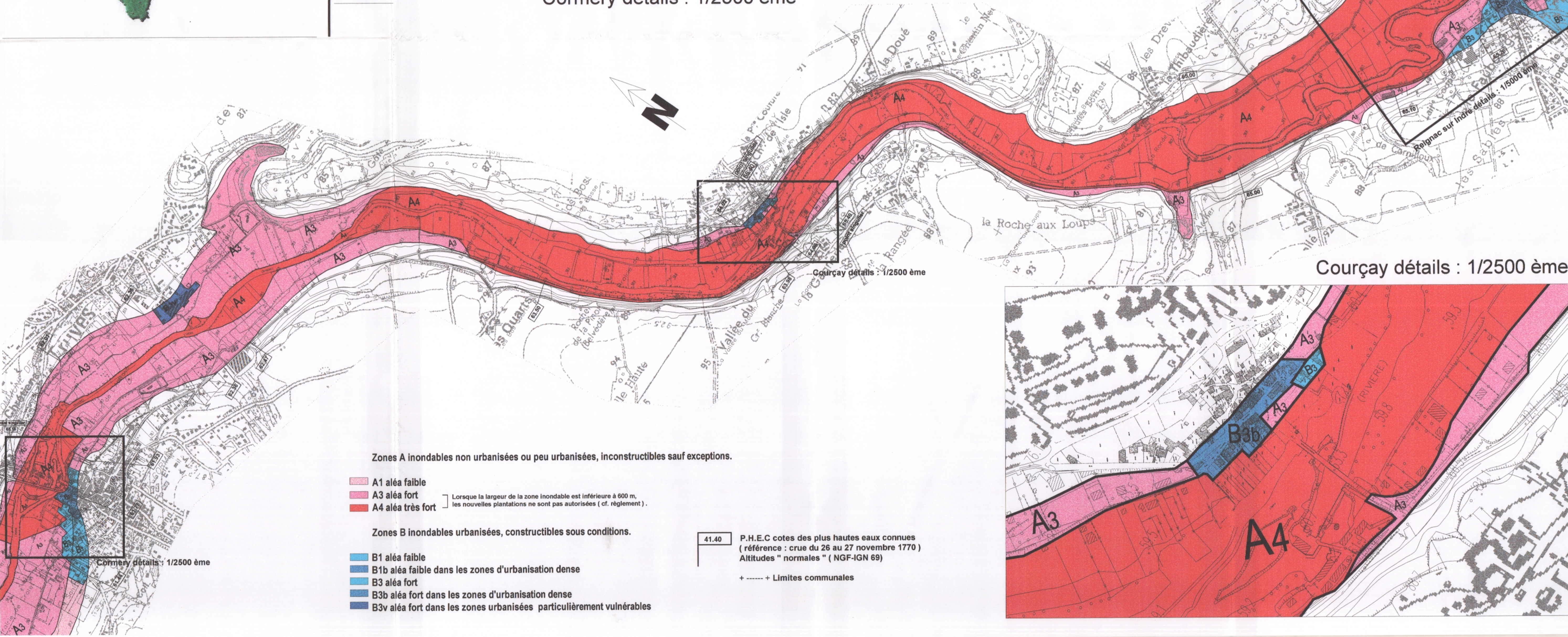
Cormery détails : 1/2500 ème



Azay sur Indre détails : 1/2500 ème



Reignac sur Indre détails : 1/5000 ème



Zones A inondables non urbanisées ou peu urbanisées, inconstructibles sauf exceptions.

- A1 aléa faible
- A3 aléa fort
- A4 aléa très fort

Lorsque la largeur de la zone inondable est inférieure à 500 m, les nouvelles plantations ne sont pas autorisées (cf. règlement).

Zones B inondables urbanisées, constructibles sous conditions.

- B1 aléa faible
- B1b aléa faible dans les zones d'urbanisation dense
- B3 aléa fort
- B3b aléa fort dans les zones d'urbanisation dense
- B3v aléa fort dans les zones urbanisées particulièrement vulnérables

41.40 P.H.E.C cotes des plus hautes eaux connues (référence : crue du 26 au 27 novembre 1770) Altitudes " normales " (NGF-IGN 69)

+-----+ Limites communales

Courçay détails : 1/2500 ème

